

СИСТЕМА ADBLUE® MAN**Свойства восстановителя "AdBlue" (мочевина)**

Восстановитель AdBlue – не горючая водорастворимая жидкость, не имеющая цвета и запаха (торговое название – AdBlue). Точка замерзания – прибл. -11 °С. AdBlue оказывает сильное коррозионное действие (вызывает ржавчину) на сталь ржавящих марок и цветные металлы, поэтому незамедлительно смывайте восстановитель с металлических поверхностей (листовой металл или алюминий, включая лакированный) чистой теплой водой.

При высыхании восстановитель кристаллизуется. Поэтому по возможности быстро закрывайте открытые при замене фильтра внутренние поверхности подающего модуля.

**Осторожно!**

Производите замену фильтра только в перчатках и защитных очках!

Восстановитель не должен соприкасаться с кожей, глазами или одеждой!

Если это все-таки произошло:

- после контакта с глазами промойте глаза чистой водой и при необходимости обратитесь к врачу
- если Вы случайно выпили восстановитель, прополощите рот чистой водой и при необходимости обратитесь к врачу
- промойте водой участки кожи, на которые попал восстановитель

При высокой температуре в баке (прибл. выше 50 °С, например, в результате прямого воздействия солнечных лучей) восстановитель разлагается. При этом могут образоваться аммиачные пары (едкий запах).

- не вдыхайте эти пары

ЗАМЕНИТЕ ФИЛЬТРУЮЩИЕ ЭЛЕМЕНТЫ

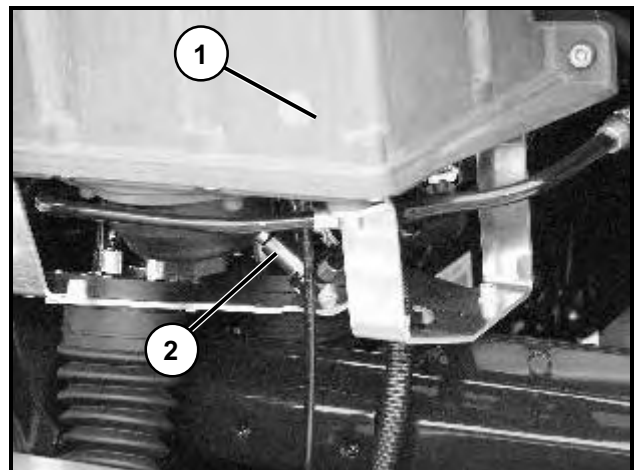
- Выключите двигатель автомобиля
- С помощью MAN-cats выполните процедуру "Спуск"
- Подставьте соответствующий приемник

**Внимание!**

Соблюдайте чистоту при замене фильтра! Любое попадание чужеродных материалов в систему AdBlue® изменяет токсичность ОГ автомобиля и может привести к выходу из строя компонентов системы выпуска ОГ!

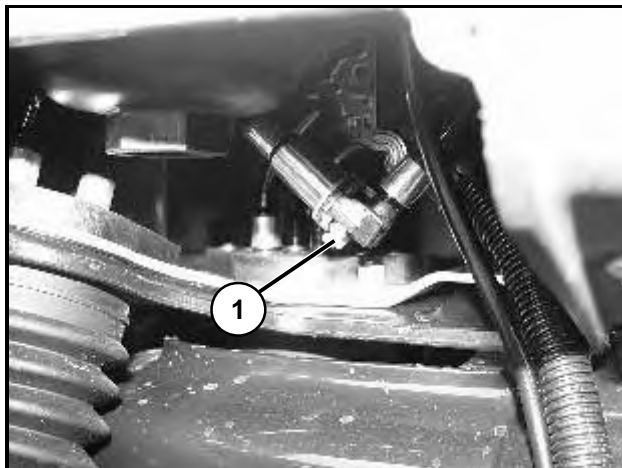
Замените фильтр грубой очистки

Фильтр грубой очистки находится в металлическом корпусе ② под плитой основания подающего модуля ①.

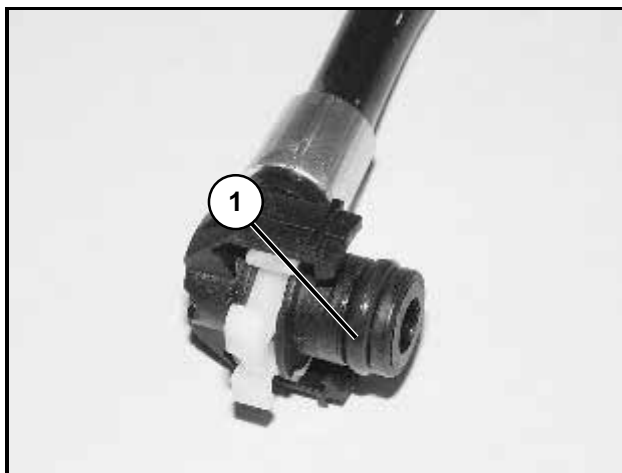


СИСТЕМА ADBLUE® MAN

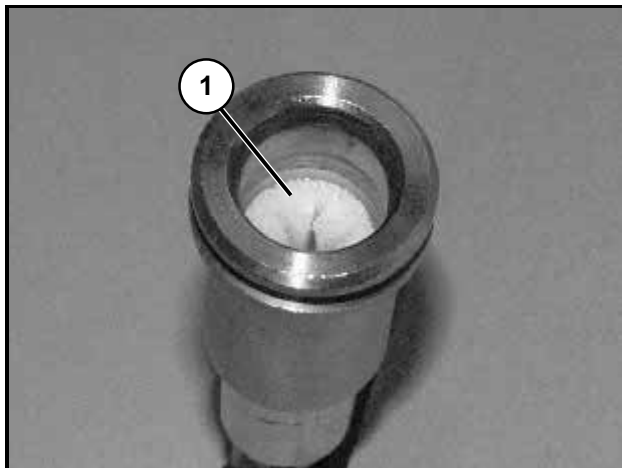
- Нажмите кнопку размыкания ① и снимите соединительный элемент



- Замените уплотнительное кольцо ① на соединительном элементе



- Выньте старый фильтр грубой очистки ① из металлического корпуса
 - Вставьте новый фильтр грубой очистки
 - Установите соединительный элемент
- Зажимы на соединительном элементе должны быть зафиксированы.

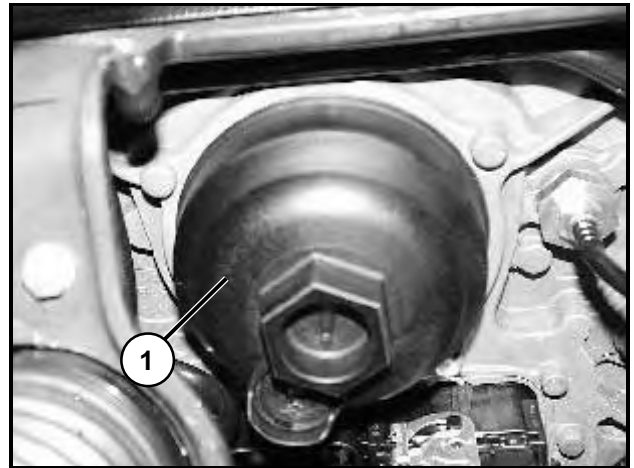


Замените главный фильтр

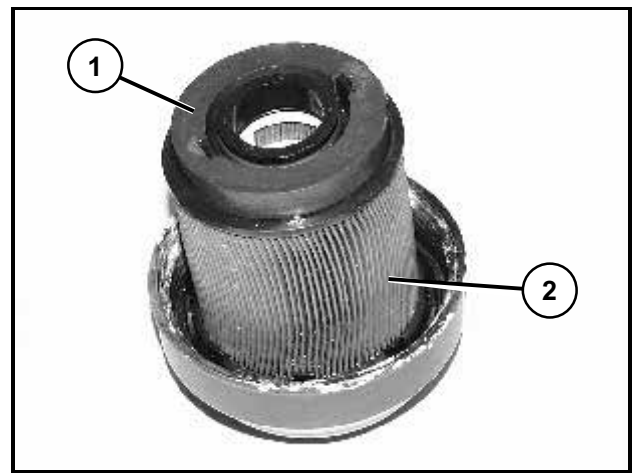
- Выкрутите резьбовую пробку сливного отверстия ① фильтра и спустите мочевину



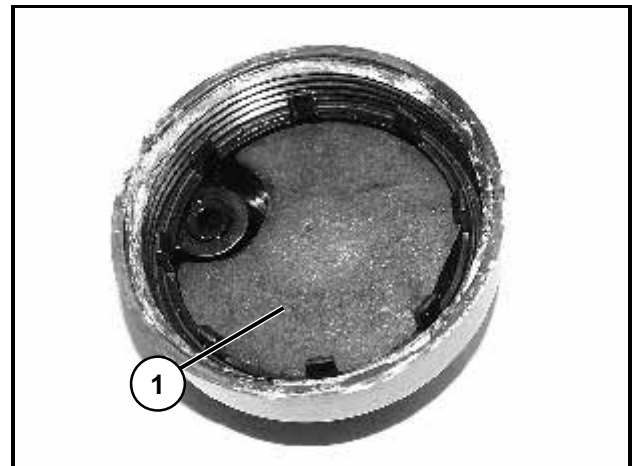
- Отвинтите и снимите крышку ① главного фильтра
- Очистите чистой теплой водой от кристаллических отложений



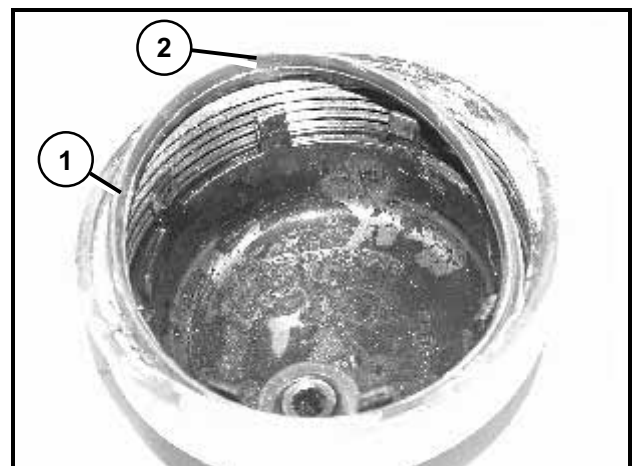
- Замените верхний компенсирующий элемент ① и фильтрующий элемент ②



- Замените нижний компенсирующий элемент ①



- Замените уплотнение ①
Уплотнения в системе MAN AdBlue® имеют тефлоновое покрытие. Поэтому ни в коем случае не смазывайте уплотнения!
- Установите новое уплотнение так, чтобы была видна накладка ② (для снятия)
Необходимо убедиться, что уплотнение полностью вошло в паз крышки фильтра. Уплотнение не должно выступать за край паза.
- Завинтите и затяните крышку фильтра с новыми компенсирующими элементами, новым фильтрующим элементом и новым уплотнением
Крутящий момент заворачивания крышки фильтра: 25+5 Нм



СИСТЕМА ADBLUE® MAN

- Замените уплотнительное кольцо ① на резьбовой пробке уплотнительного отверстия
 - Завинтите и крепко затяните резьбовую пробку уплотнительного отверстия
- Крутящий момент завинчивания: 5 Нм
- Уберите приемник и утилизируйте мочевины, соблюдая требования по защите окружающей среды

Проверка системы с помощью MAN cats

- Система AdBlue®, стереть регистратор неисправностей
- Выполните процедуру «Первый ввод в эксплуатацию»
- Контроль давления AdBlue® (норма > 1,5 бар)
- Выполните Тест исполнительного органа воздушного клапана

Проверьте герметичность

- Проверьте на герметичность трубопровод охлаждающей жидкости, трубопровод давления и трубопровод мочевины

AdBlue имеет очень высокую ползучесть, вследствие чего даже самый незначительный остаток жидкости даст о себе знать в результате образования белых кристаллов.

